

## KDT 3.140

### Rotary vane compressors

- oil-free and air-cooled
- incl. integrated suction filter and pressure regulating valve

### Drehschieber-Verdichter

- trockenlaufend und luftgekühlt
- inkl. integriertem Ansaugfilter und Druckregulierventil

### Compresseur à palettes

- fonctionnant à sec et refroidies par air
- incl. filtre d'aspiration intégré et soupape de reglage pression

### Compressori a palette

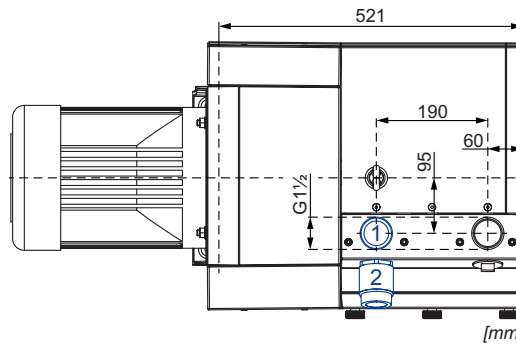
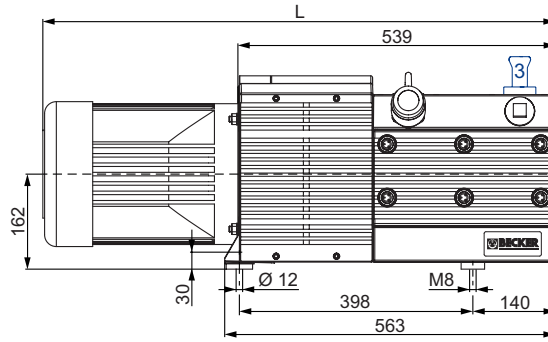
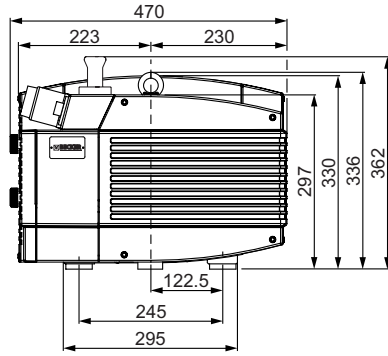
- funzionanti a secco e raffreddate ad aria
- incl. filtro di aspirazione integrato e valvola regolazione pressione

### Compresores de paletas

- sin aceite y refrigerado por aire
- incl. filtro de aspiración integrado y válvula reguladora de presión



fig.: KDT 3.80



- 1 Pressure connection  
Druckanschluss  
Raccord pression  
Raccordo pressione  
Conexión de presión
- 2 Pressure regulating valve  
Druckregulierventil  
Soupape de reglage pression  
Valvola regolazione pressione  
Válvula reguladora de presión
- 3 Air nozzle  
Ansaugdüse  
Buse d'aspiration  
Ugello di aspirazione  
Boquilla de aire

m³/h		bar rel.		kW 3~		Ⓜ	kg	dB(A) <sup>1)</sup>	
50 Hz	60 Hz	50 Hz	60 Hz	50 Hz	60 Hz			50 Hz	60 Hz
129	153	+0.5	+0.5	5.5	6.6	1-4	78 + Ⓜ	80	82
		+1.0	+1.0	7.5	9.0	5-8	78 + Ⓜ	82	84
		+1.5	+1.5	7.5	9.0	5-8	78 + Ⓜ	82	84

Ⓜ	kW	50 Hz				60 Hz				kg	№	L	№	
		V ±10%	min <sup>-1</sup>	A	kW	V ±10%	min <sup>-1</sup>	A	IP55 • ISO F • bimetal					mm
1	3~ 5.5	Δ 400	IE3	1450	11.1	6.6	Δ 460 Δ 400	IE3	1740 1715	11.0 12.6	51	42889490300003RE	913	G024127
2	3~	-	-	-	-	6.6	YY230/Y460 208	IE3/UL/CSA	1745 1730	22.0/11.0 24.0	51	42989407300114RE	913	
3	3~ 5.5	Δ200/Y350	-	-	-	6.6	Δ220/Y380-400 Δ200/Y350	IE3	-	-	-	-	-	G024431
4	3~	-	-	-	-	6.6	Δ 400 / Y 690	IE3/UL/CSA	1740	12.5/7.2	51	42989454300114RE	913	
5	3~ 7.5	Δ 400	IE3	1445	16.0	9.0	Δ 460 Δ 400	IE3	1735 1725	15.5 18.0	55	43089490300003RE	953	G017257 (+1.0bar) G017287 (+1.5bar)
6	3~	-	-	-	-	9.0	YY230/Y460 208	IE3/UL/CSA	1763 1760	33.6/16.8 33.8	68	43189407300114TA	916.5	G017258 (+1.0bar) G017288 (+1.5bar)
7	3~ 7.5	Δ200/Y350	-	1450	31.8/18.3	9.0	Δ220/Y380-400 Δ200/Y350	IE3	1760 1745	31.5/18.2-17.3 33.9/19.5	55	43089453300003RE	953	G017259 (+1.0bar) G017289 (+1.5bar)
8	3~	-	-	-	-	9.0	Δ 400 / Y 690	IE3	1760	19.2/11.1	55	43189454300003RE	953	G018458 (+1.0bar) G018459 (+1.5bar)

1) DIN EN ISO 3744 (KpA = 3 dB(A)) interval of 1m, at medium load, both connection sides piped

DIN EN ISO 3744 (KpA = 3 dB(A)) Abstand von 1m, bei mittlerer Belastung, beide Seiten abgeleitet

DIN EN ISO 3744 (KpA = 3 dB(A)) intervalle de 1m, à régime moyen, avec dérivation des deux côtés

DIN EN ISO 3744 (KpA = 3 dB(A)) intervallo di 1m, a medio regime, entrambi i lati derivati

DIN EN ISO 3744 (KpA = 3 dB(A)) intervalo de 1m, en media carga, derivados de ambos lados

• Dimensions in mm

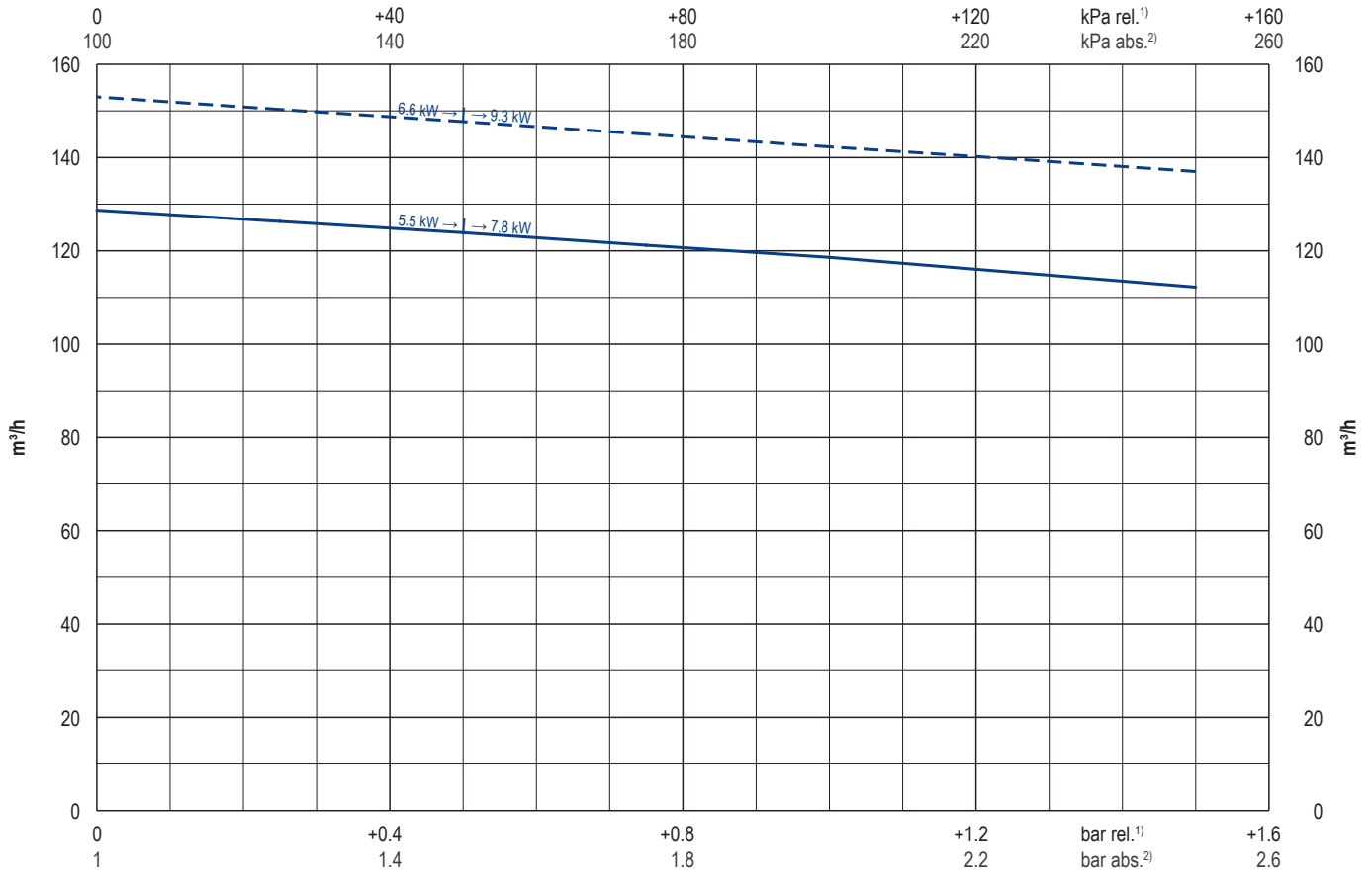
Maßangaben in mm

Mesures en mm

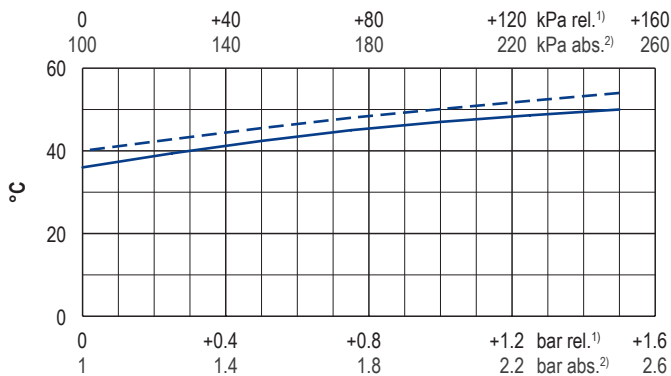
Misure in mm

Dimensiones en mm

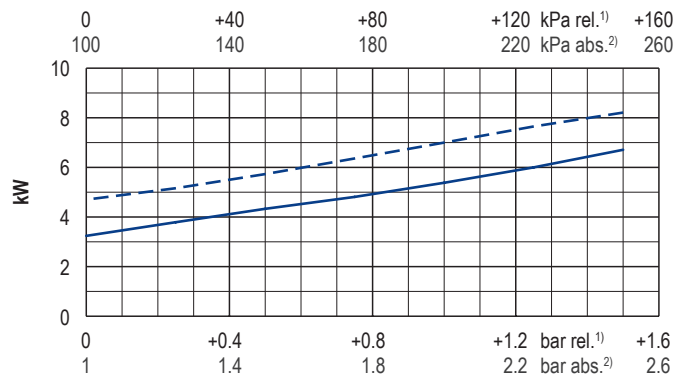
Blast air rate • Blasluftmenge • Débit d'air soufflé • Volume d'aria soffiata • Volumen de aire soplado



Exhaust air temperature • Ablufttemperatur • Température d'air à l'échappement  
Temperatura dell'aria scarica • Temperatura del aire de escape



Motor shaft power • Wellenleistung • Puissance du moteur axe  
Potenza del motore albero • Capacidad de eje del motor



— 50 Hz  
- - - 60 Hz

1) relative relativ relativ relativo relativa  
2) absolute absolut absolu assoluto assoluta

▪ Reference data (atmosphere) Bezugsdaten (Atmosphäre) Référence (atmosphère) Riferimento (atmosfera) Referencia (atmosférica) 1000 mbar, 20°C  
▪ Tolerance Toleranz Tolérance Tolleranza Tolerancia ±5%

Variants/Accessories

- with increased corrosion protection  
- with external suction filter  
- in sound proof box SH 13

Varianten/Zubehör

- mit erhöhtem Korrosionsschutz  
- mit externem Ansaugfilter  
- in Schallhaube SH 13

Variantes/Accessoires

- avec protection accrue contre la corrosion  
- avec filtre d'aspiration externe  
- dans caisse d'insonorisation SH 13

Varianti/Accessori

- con una maggiore protezione anti-corrosione  
- con filtro di aspirazione esterno  
- in casse insonorizzanti SH 13

Variantes/Accesorios

- con el aumento de protección contra la corrosión  
- con filtro de aspiración externo  
- en caja a prueba de sonido SH 13



with frequency inverter

mit Frequenzumrichter

avec convertisseur de fréquence

con convertitore di frequenza

con variador de frecuencia

Performance data / dimensions can differ  
Combinations on request

Leistungsdaten / Abmessungen können abweichen  
Kombinationen auf Anfrage

Données de performance / mesures peuvent différer  
Combinaisons sur demande

Dati di performance / misure possono differire  
Combinazioni su richiesta

Datos de rendimiento / dimensiones pueden diferir  
Combinaciones a petición



WWW.BECKER-INTERNATIONAL.COM

Right of modification reserved / Änderungen vorbehalten / Sous réserve des modifications / Sotto riserva di modificazioni / Derecho a modificaciones reservado 21.03.2017